

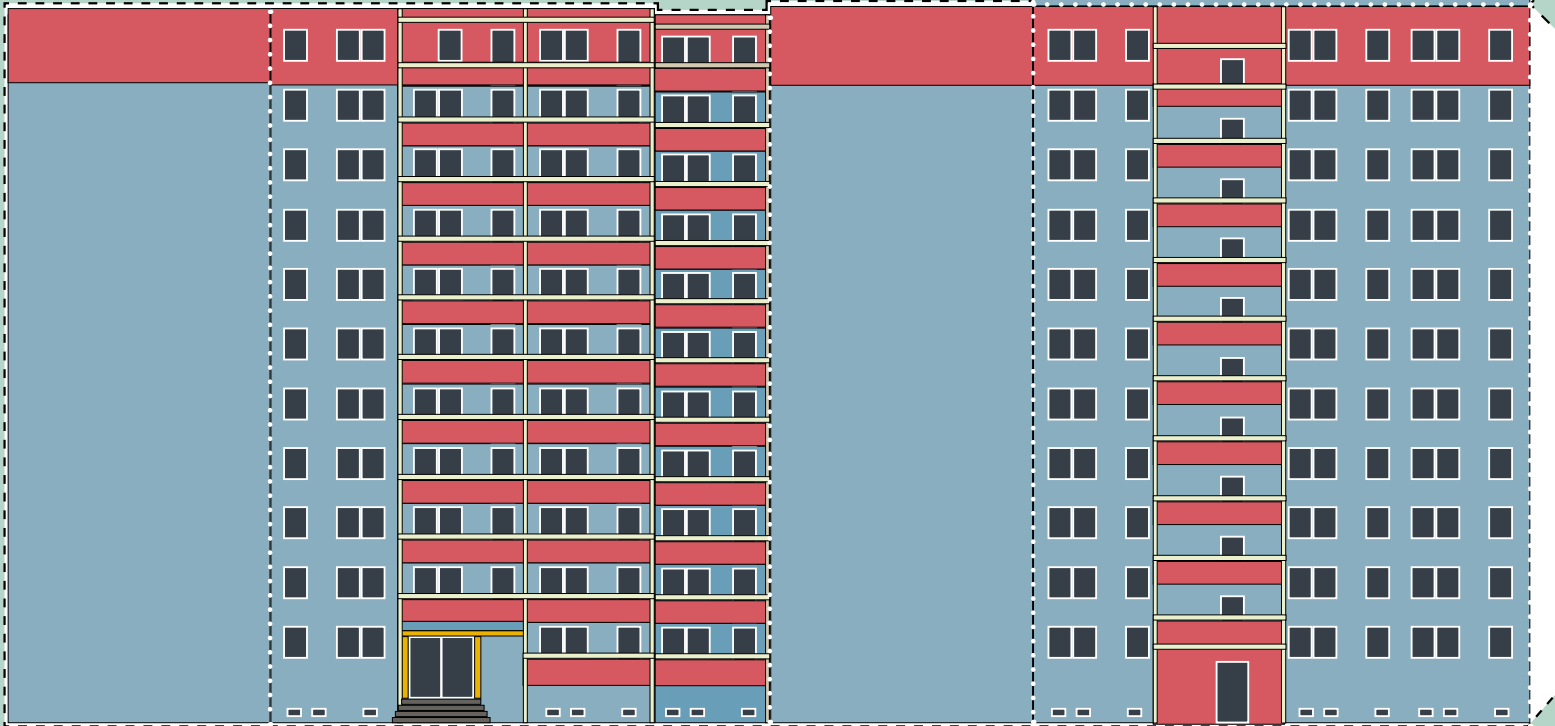


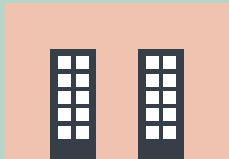
# LIEBLINGSPLATTE<sup>NR.5</sup>

WBS 70 / 11G

**EINLADUNG ZUM 2. AUSSTELLUNGS-DIALOG**  
**8. JUNI 17 UHR, BARNIMPLATZ**

ILLUSTRATION NICHT MASSSTABSGETREU





# EINLADUNG ZUM 2. AUSSTELLUNGS-DIALOG

**MITTWOCH, 8. JUNI 2016  
17 UHR**

**PLUSMINUS 30 BARNIMPLATZ**

*Zum zweiten Dialog für die Ausstellung*

## **PLUSMINUS 30 – KIEZGESCHICHTEN AUS MARZAHN-NORDWEST**

*laden wir Sie herzlich ein.*

*Bei diesem Treffen haben Sie die Möglichkeit, Ihre Geschichten, Erfahrungen und Berichte mit uns zu teilen. Besondere Ereignisse und spannende Episoden werfen einen ganz persönlichen und vielseitigen Blick auf die vergangenen circa 30 Jahre Leben im Kiez. Zusätzlich zum Barnimplatz wird im Juli ein zweiter Teil der Ausstellung am S-Bahnhof Ahrensfelde auf Grundlage dieses Dialoges und Ihrer Geschichten eröffnen.*

*Über eine Zusage würden wir uns sehr freuen:  
bureau@kollegenzweikommdrei.de*

1. **WBS 70** ENTLANG DER GESTRICHELTEN LINIE AUSSCHNEIDEN
2. ZUM FALZEN MIT HILFE EINES LINEALS UND DER RÜCKSEITE EINES BUTTERMESSERS DIE GEPUNKTETEN LINIEN FEST NACHZEICHNEN (RILLEN)
3. ENTLANG DER GEPUNKTETEN LINIEN ALLE TEILE DER **WBS 70** NACH HINTEN FALTEN
4. DIE WEISSEN LASCHEN VON HINTEN AN DIE **WBS 70** KLEBEN