



LIEBLINGSPLATTE^{NR.1}

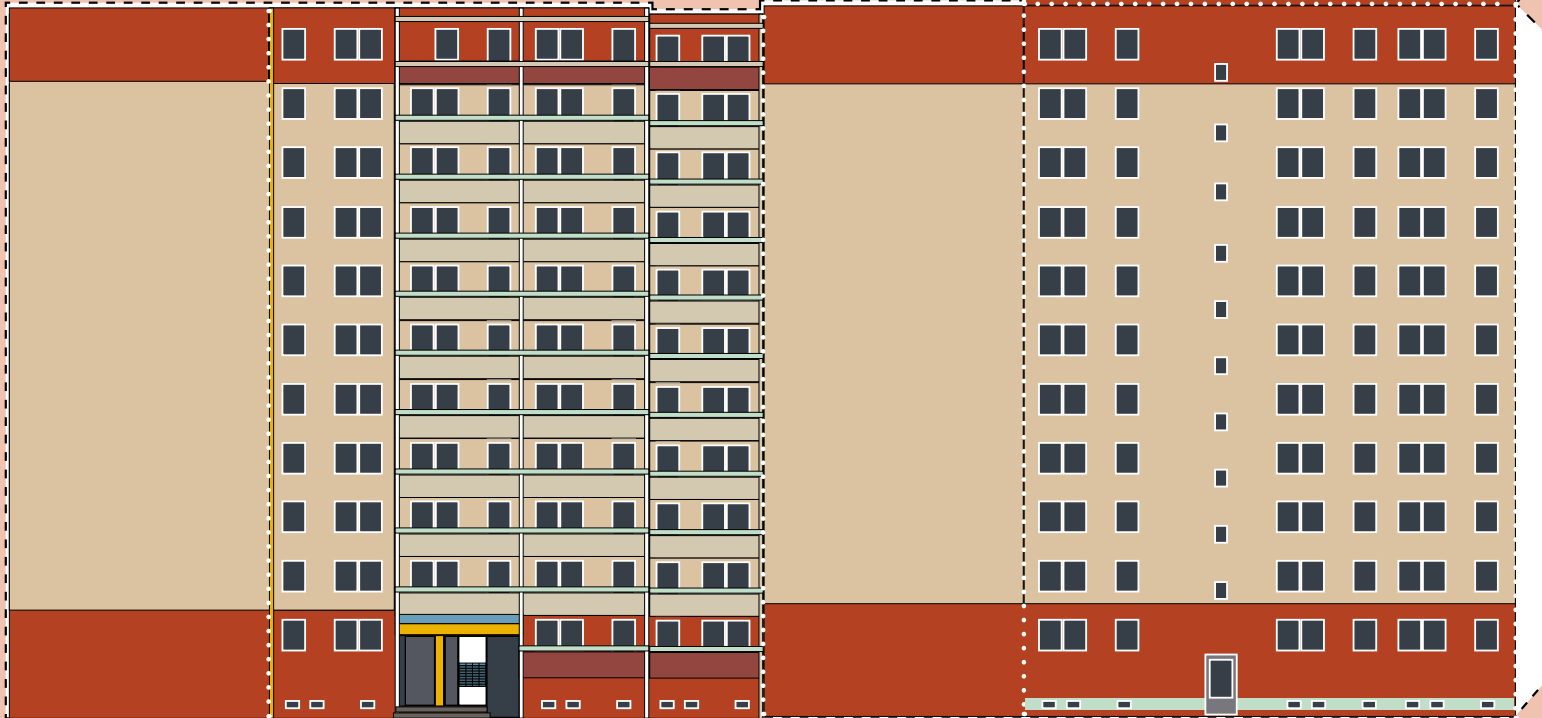
KULTURHOCHHAUS MARZAHN

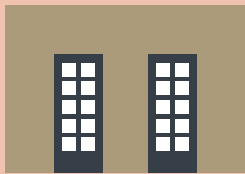
Mitten im Herzen von Marzahn-Nord befindet sich in einem 11-geschossigen **WBS 70**-Bau das Kulturhochhaus Marzahn. Bereits seit 1994 setzt sich der Kinderring Berlin e.V. dort vor allem im Bereich der Kinder- und Jugendarbeit mit Angeboten wie dem Kinderkeller für die jungen Bewohner des Kiezes ein.

Mit dem Hochhauscafé sind die Räume aber auch ein Treffpunkt für alle Generationen. Internationales Aufsehen erregt das Kulturhochhaus seit 2004/2006 mit der Pension „11. Himmel“ und „himmelhoch C.ehn“ die schon Gäste aus der ganzen Welt begrüßen konnte.

www.kulturhochhaus-marzahn.de

ILLUSTRATION NICHT MASSSTABGETREU





EINLADUNG ZUM 1. AUSSTELLUNGS-DIALOG

Mittwoch, 8. Juli 2015 | 18-20 Uhr
Kulturhochhaus Marzahn
Wittenberger Straße 85
12689 Berlin

PLUSMINUS 30

Zum ersten Dialog für die Ausstellung

PLUSMINUS 30 – KIEZGESCHICHTEN AUS MARZAHN-NORDWEST

laden wir Sie herzlich in das Kulturhochhaus Marzahn ein.

Bei diesem Treffen haben Sie die Möglichkeit, Ihre Geschichten, Erfahrungen und Berichte mit uns zu teilen. Besondere Ereignisse und spannende Episoden werfen einen ganz persönlichen und vielseitigen Blick auf die vergangenen mehr als 30 Jahre Leben im Kiez. An belebten Orten und Plätzen wird die Ausstellung dann für mehrere Monate zu sehen sein.

Über eine Zusage von Ihnen unter 030-93772052 oder kulturhochhaus@freenet.de würden wir uns sehr freuen.

1. KULTURHOCHHAUS MARZAHN ENTLANG DER GESTRICHELTEN LINIE AUSSCHNEIDEN
2. ZUM FALZEN MIT HILFE EINES LINEALS UND DER RÜCKSEITE EINES BUTTERMESSERS DIE GEPUNKTETEN LINIEN FEST NACHZEICHNEN (RILLEN)
3. ENTLANG DER GEPUNKTETEN LINIEN ALLE TEILE DER KULTURHOCHHAUS MARZAHN NACH HINTEN FALTEN
4. DIE WEISSEN LASCHEN VON HINTEN AN DIE KULTURHOCHHAUS MARZAHN KLEBEN

K PLUSMINUS 30 – KIEZGESCHICHTEN AUS MARZAHN-NORDWEST

