

PH 12-G F/O

AUS DER REIHE LIEBLINGSPLATTEN

PH 12-G F/O TECHNISCHE DATEN:

LASTSTUFE: 6,3 T

GESCHOSSZAHL: 12

AUSSENWÄNDE: NORMALBETON, 3-SCHICHT-
PLATTEN MIT KERNDÄMMUNG

INNENWÄNDE: NORMALBETON, 4-15 CM DICK

DECKENPLATTEN: SPANNBETON, STAHLBETON,
VOLLBETON

NICHT UNTERKELLERT

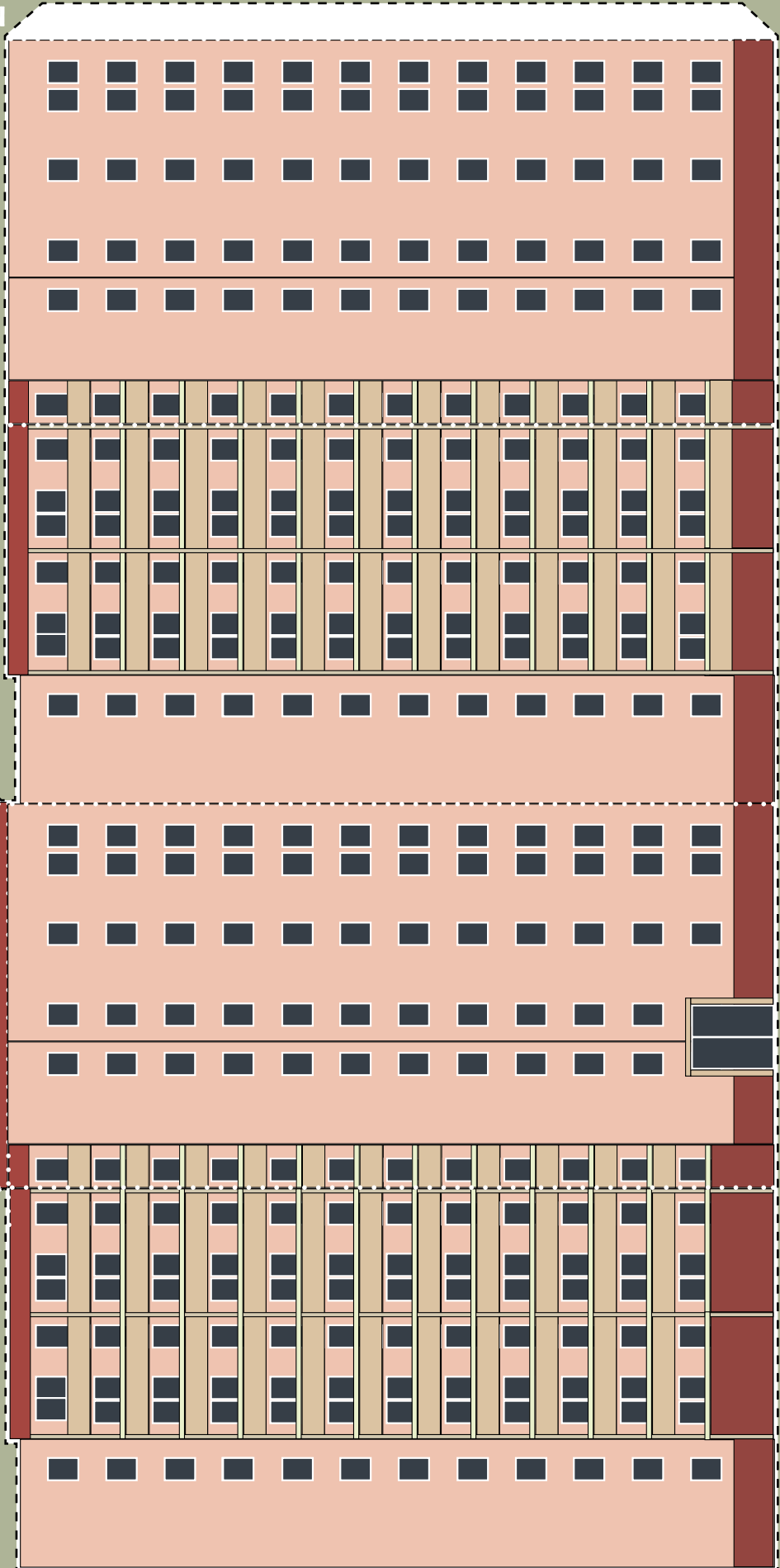
KANN VERSETZT ALS SEGMENT IN REIHE
ANGEORDNET WERDEN

WOHNUNGSGRÖSSEN: 32,7-66,33 M²

MARZAHN-NORD: ZWEI HÄUSER

ILLUSTRATION NICHT MASSSTABGETREU

1. PH 12-G F/O ENTLANG DER GESTRICHELTEN LINIE AUSSCHNEIDEN
2. ZUM FALZEN MIT HILFE EINES LINEALS UND DER RÜCKSEITE EINES BUTTERMESSERS DIE GEPUNKTETEN LINIEN FEST NACHZEICHNEN (RILLEN)
3. ENTLANG DER GEPUNKTETEN LINIEN ALLE TEILE DER PH 12-G F/O NACH HINTEN FALTEN
4. DIE WEISSEN LASCHEN VON HINTEN AN DIE PH 12-G F/O KLEBEN



30 JAHRE MARZAHN-NORDWEST - BALD MEHR DAZU!

